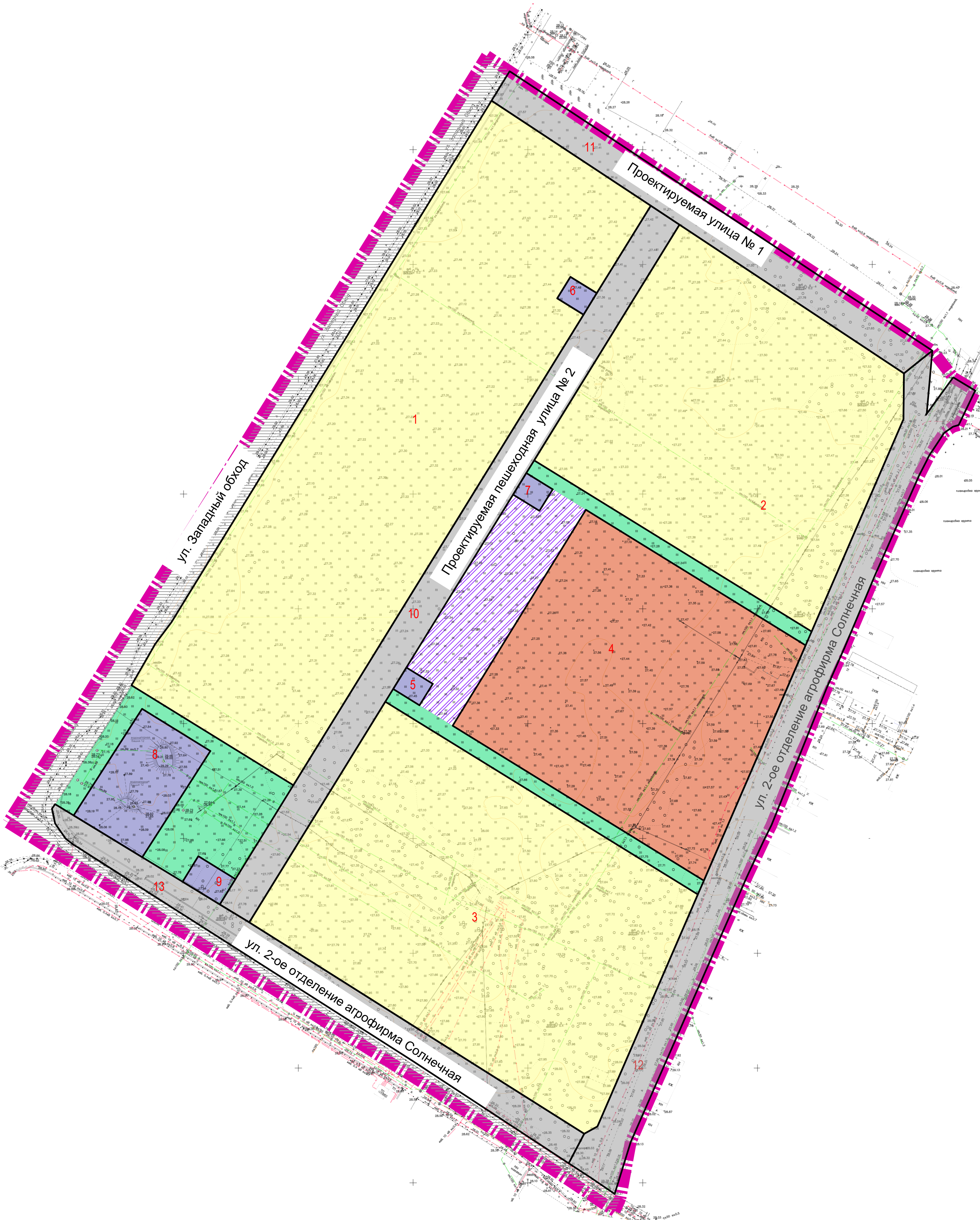


ПРОЕКТ ПЛАНИРОВКИ ТЕРРИТОРИИ И ПРОЕКТ МЕЖЕВАНИЯ ТЕРРИТОРИИ, ПРИЛЕГАЮЩЕЙ К ЗАПАДНОМУ ОБХОДУ В ПРИКУБАНСКОМ ВНУТРИГОРОДСКОМ ОКРУГЕ ГОРОДА КРАСНОДАРА

Чертеж планировки территории, отображающий границы планируемых элементов планировочной структуры, границы зон планируемого размещения объектов капитального строительства, номера зон планируемого размещения объектов капитального строительства  
М 1:1000



ЭКСПЛИКАЦИЯ ЗОН ПЛАНИРУЕМОГО РАЗМЕЩЕНИЯ ОБЪЕКТОВ КАПИТАЛЬНОГО СТРОИТЕЛЬСТВА

| № п/п  | Номер зоны ОКС | Функциональное назначение объекта капитального строительства  | Площадь, м² |
|--|----------------|---|-------------|
| Квартал 1  |                |   |             |
| 1  | 1              | Многokвартирный жилой дом этажностью 9 этажей и выше, объекты обслуживания жилой застройки во встроенных помещениях многоквартирного дома в отдельных помещениях дома, в составе: спортивного зала, магазинов, офисов, кафе, предприятия бытового обслуживания, отделения почтовой связи, аптеки  | 24504       |
| 2  | 6              | Объект капитального строительства в целях обеспечения физических и юридических лиц коммунальными услугами, в частности поставки электричества (трансформаторная подстанция)   | 148         |
| 3  | 8              | Объект капитального строительства в целях обеспечения физических и юридических лиц коммунальными услугами, в частности поставки электричества (объект водоснабжения, водонапорные башни, водопроводная насосная станция)  | 1927        |
| 4  | 9              | Объект капитального строительства в целях обеспечения физических и юридических лиц коммунальными услугами, в частности поставки электричества (трансформаторная подстанция)   | 247         |
| Квартал 2  |                |   |             |
| 5  | 2              | Многokвартирный дом этажностью девять этажей и выше, объекты обслуживания жилой застройки во встроенных помещениях многоквартирного дома в отдельных помещениях дома, в составе: офисов   | 15752       |
| 6  | 3              | Многokвартирный дом этажностью 9 этажей и выше, объекты обслуживания жилой застройки во встроенных помещениях многоквартирного дома в отдельных помещениях дома, в составе: офиса врача общей практики на 65 посещений в смену, библиотеки на 50 тыс. ед. хранения, помещения для культурно-массовой и политико-воспитательной работы, бассейна, офисов, отделения банка, общественный пункт охраны порядка | 19135       |
| 7  | 4              | Детский сад   | 13317       |
| 8  | 5              | Объект капитального строительства в целях обеспечения физических и юридических лиц коммунальными услугами, в частности поставки электричества (трансформаторная подстанция)   | 149         |
| 9  | 7              | Объект капитального строительства в целях обеспечения физических и юридических лиц коммунальными услугами, в частности поставки электричества (трансформаторная подстанция)   | 149         |
| Территория общего пользования - улично-дорожная сеть |                |   |             |
| 10   | 10             | Объект улично-дорожной сети (Проектируемая пешеходная улица № 2)  | 5360        |
| 11   | 11             | Объект улично-дорожной сети (Проектируемая улица №1)  | 3272        |
| 12   | 12             | Объект улично-дорожной сети (ул. 2-ое отделение агрофирма Солнечная)  | 6515        |
| 13   | 13             | Объект улично-дорожной сети (ул. 2-ое отделение агрофирма Солнечная)  | 3401        |

УСЛОВНЫЕ ОБОЗНАЧЕНИЯ

- Границы территории, в отношении которой осуществляется подготовка документации по планировке территории
- Границы зон планируемого размещения объектов капитального строительства
- 1

Номера зон планируемого размещения объектов капитального строительства
- Планируемые территории общего пользования
- Зоны размещения объектов капитального строительства планируемого

сущ.

Многоэтажных и среднеэтажных жилых домов
- Общеобразовательных учреждений
- Инженерной инфраструктуры
- Транспортной инфраструктуры
- Спортивного назначения

07-21-КК-4304/21

Проект планировки территории и проект межевания территории, прилегающей к Западному обходу в Прикубанском внутригородском округе города Краснодара

|                |        |      |        |
|----------------|--------|------|--------|
| Основная часть | Стадия | Лист | Листов |
|                | ППТ    | 2    | 2      |

|              |               |  |   |                              |
|--------------|---------------|--|---|------------------------------|
| Рук. проекта | В.В. Романова |  | Чертеж планировки территории, границы зон планируемого размещения объектов капитального строительства, номера зон планируемого размещения объектов капитального строительства, М 1:1000 | ООО "НИИ ПГ" Санкт-Петербург |
| Архитектор   | И.Д. Антипова |  |   |                              |